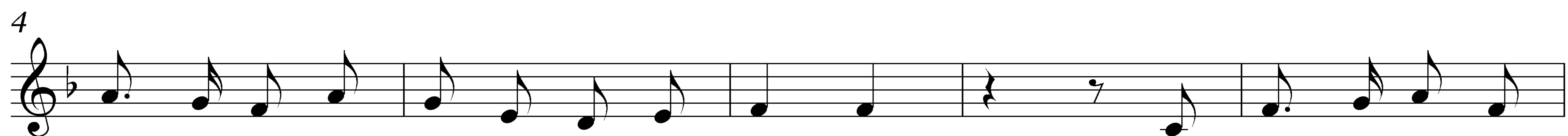


# La leggenda del Piave

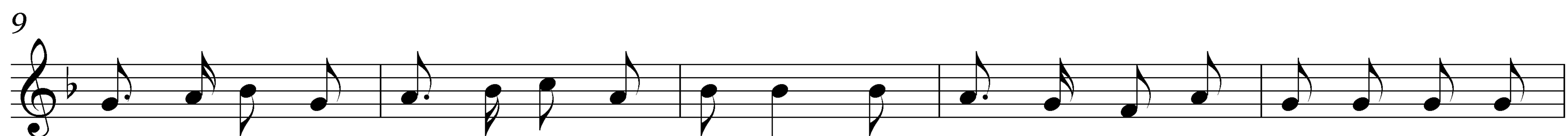
Allegro



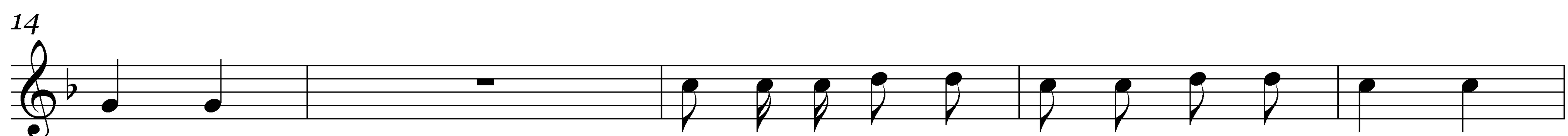
Il Pia - ve mor - mo - ra - va cal - mo e pla - ci - do il pas - sag - gio dei



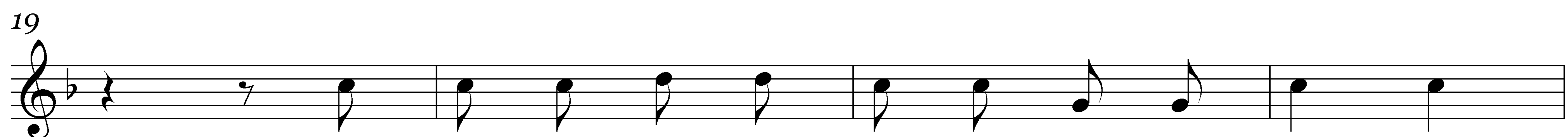
pri - mi fan - ti il ven - ti - quat - tro mag - gio. L'e - ser - ci - to mar -



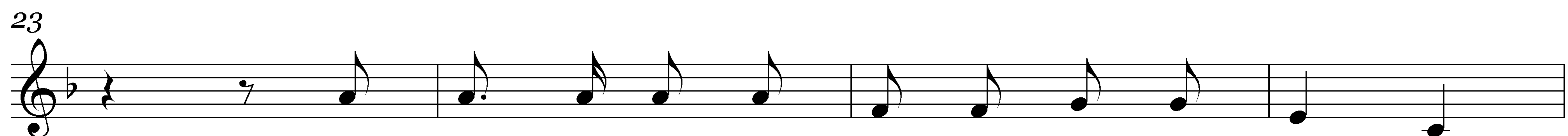
cia - va per - rag - giun - ger la fron - tie - ra e far con - tro il ne - mi - co u - na bar -



rie - ra. Mu - ti pas - sa - ron quel - la not - te i fan - ti,



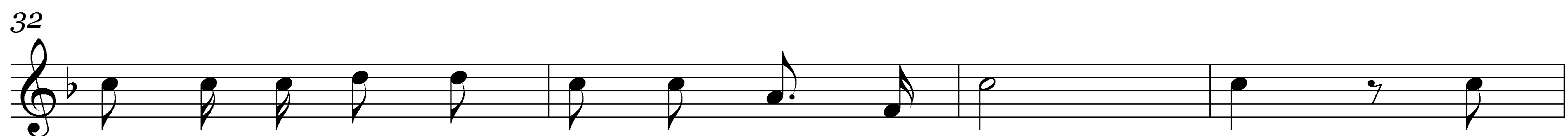
ta - ce - re bi - so - gna - va an - da - re a - van - ti.



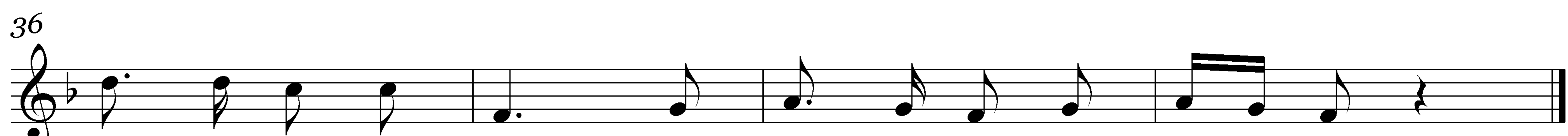
S'u - di - va in - tan - to dal - le a - ma - te spon - de.



som - mes - so e lie - ve il tre - pi - dar de l'on - de,



E - ra un pre - sa - gio dol - ce e lu - sin - ghie - ro, il



Pia - ve mor - mo - rò: non pas - sa lo stra - nie - ro.